



ADAC/MSF Bördesprint 03.10.2023



Hallo liebe Sportfreunde,

hier zum DLC Bördesprint die Fahrerbesprechung als pdf.

Ich hoffe, alle Details abzudecken, sollten noch Fragen bleiben, kontaktiert uns bitte auf den üblichen Wegen.

Nun viel Spaß beim Lesen.

Thomas + Ottmar



Einfahrt Fahrerlager



- Die Einfahrt ist ab Montag, 02.10.23 ab ca. 16.00 Uhr möglich

- Fahrer/Teams die auch am Montag bei der Racing Academy genannt sind, können in den am Montag bezogenen Boxen bleiben



Anmeldung



Die Papierabnahme befindet sich im Turm, 1.Etage

Öffnungszeiten

Montag 02.10.23 ab 17.00 Uhr - ca. 21.00 Uhr

Dienstag 03.10.23 ab 7.30 Uhr

Technische Abnahme



Im Abnahmegebäude

Öffnungszeiten

Montag 02.10.23 ab 18.00 Uhr - ca. 21.00 Uhr

Dienstag 03.10.23 ab 7.30 Uhr

Flaggen



Grüne Flagge

Strecke frei nach der gelben Flagge
oder
zum Beginn des Trainings



Flaggen



Gelbe Flagge

Gefahr an oder neben der
Strecke

Überholverbot bis die grüne
Flagge erreicht ist



Flaggen

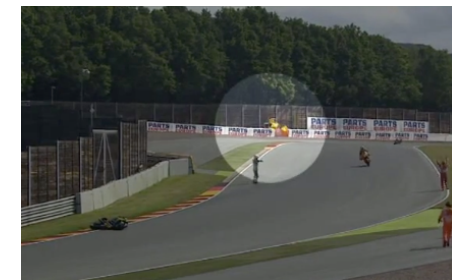


2 Gelbe Flaggen

Gefahr auf oder direkt an der
Strecke

Überholverbot bis die grüne
Flagge erreicht ist

Große Vorsicht und zum
Anhalten bereit machen



Flaggen

Gelb/Rot gestreift

Im nächsten
Streckenabschnitt kann es zu
Beeinträchtigungen auf der
Strecke kommen

Ölspur, Teile o.ä.



Flaggen

Blaue Flagge

Überrundung steht bevor

Eigene Linie halten

Anmerkung: bei Langstreckenrennen ist dies für die
Streckenposten nicht einfach zu erkennen und wird
deshalb nur bei klarer Situation gezeigt

Flaggen

Schwarze Flagge

Mit der entsprechenden
Nummer des Fahrers

Fahrer muss zurück in die
Boxengasse für weitere
Instruktionen

z.B. Transponderproblem
o.ä.



Flaggen

Schwarze Flagge mit
orangefem Punkt

Zusammen mit der
Startnummer

Zeigt ein technisches
Problem für dieses Motorrad
an

Strecke sofort verlassen!



Anzeigeboard



In Höhe der Ziellinie wird das Anzeigeboard gezeigt

„LIGHT ON“ Rücklicht einschalten

In Verbindung mit der betroffenen Startnummer

„STOP & GO“ Zeitstrafe 30sec. in der Boxengasse in Höhe des Turm, von da darf nicht direkt an die Box gefahren werden

„TRANSPONDER“ es liegt ein Problem mit dem Transponder vor, zum Beheben in die Boxengasse fahren und Instruktionen holen

Flaggen



Schwarz/weiß karierte Flagge

Ende des Trainings oder Rennens

Zurück in die Boxengasse ins parc ferme



Training



2 x 45 Minuten Training

Die schnellste Runde des Teams wird für die Startaufstellung gewertet

Es darf sich zu jeder Zeit nur ein Motorrad je Team auf der Strecke befinden. Dies muss immer mit einem Transponder ausgestattet sein.

Start



Boxengasse öffnet für **3 Minuten**
1 Besichtigungsrunde aus der Boxengasse in die Startaufstellung

Nur **1** Helfer in der Startaufstellung erlaubt

In der Startaufstellung Motor aus

Fahrer bleibt auf dem Motorrad

Start in **1 warm up Runde** mit **grüner** Flagge

Aufstellung für den LeMans-Start
National Flagge wird zum LeMans-Start des Rennens gezeigt



Stop auf der Strecke



Bei Sturz oder technischem Problem möglichst schnell ohne Behinderung der anderen Fahrer die Strecke verlassen

Reparaturen sind, wenn das möglich ist, erlaubt

Falls möglich und gewünscht, wird das Motorrad zur Technischen Kontrolle abgeschleppt und kann hier von Helfern des Teams abgeholt werden

Auch kann hier der Transponder empfangen werden.

Die Benutzung der Rettungswege und Short Cuts ist im Schritttempo erlaubt

Safety Car



Bei Einsatz = gelbe Flagge und „SC“-Schild an allen Posten

1 Safety Car steht am Ende der Boxengasse

In einer Reihe hinter dem SC einreihen, überholen verboten

Die ersten Runden langsam, um das Feld einzufangen

Einfahrt in die Boxengasse ist erlaubt

Nach Stop an der Box in einer Reihe an der Boxenausfahrt aufstellen

Safety Car



Die Boxengasse öffnet für 10 Sekunden, 10 Sekunden nachdem das Safety Car die **Boxenampel** passiert hat

Zurück auf die Strecke nur bei grünem Licht

Mit Vorsicht **ins** Feld einreihen

Letzte Runde der SC-Phase gelbes Licht auf dem Dach des SC aus, fährt in die Boxengasse von der Strecke

Ende der SC-Phase an allen Posten grüne Flagge

Ab diesem Moment ist die Strecke wieder frei

Stop & Go



Für den betroffenen Fahrer wird in Höhe der Ziellinie ein Schild mit seiner Startnummer gezeigt

Maximal 5 x wird dieses Schild angezeigt, danach erhält der Fahrer die schwarze Flagge

Stop&Go Platz am Beginn der Boxengasse

30 sec Strafe

Danach ist ein Stop in der Boxengasse nicht erlaubt

Boxen Stop



Beim Tanken muß das Motorrad aufgebockt sein, der Fahrer darf nicht auf dem Motorrad sitzen

Tanken nur vor der zugewiesenen Box

Nicht in den Boxen tanken

In jedem Fall sollte eine Person mit einem Feuerlöscher bereitstehen, möglichst mit feuerhemmender Bekleidung

Hinweis: keine Kinder oder Hunde in der Boxengasse!

Transponderwechsel



Findet grundsätzlich beim Fahrer- und/oder Motorradwechsel nur vor der eigenen Box statt

Defekte Motorräder kommen zur Technischen Abnahme

Hier kann der Transponder übernommen oder ggf. ein neuer in Empfang genommen werden

Ziel



Abwinken nach 6 Stunden oder um 18.00 Uhr.
Nach dem Abwinken keine Burn outs auf der Strecke

Direkt ins parc ferme in der Boxengasse

Die Siegerehrung der Veranstaltung sowie die Jahressiegerehrungen direkt im Anschluss in Box 1/2

Sonstiges



Livetiming: www.livetiming.bike-promotion.com

Renndienst: Bike Promotion

Fotograf: Teamfotograf Peter Lewicki

Viel Erfolg

